

3 NOCHES 4 DÍAS DESDE YOPAL



ECOTURISMO SIERRA DE LA ACARENA
R.N.T No.16037
Un Mundo de Sensaciones y Naturaleza a Tu Alcance



EL SAFARI EN EL HATO LA AURORA ES IDEAL SI TE GUSTA:

- Observar vida silvestre en su estado natural.
- Conocer y participar de la vida de los hatos ganaderos de nuestros llanos orientales.
- Aventurarte en territorios remotos y agrestes.
- Interactuar con diferentes culturas locales.
- Navegar por ríos.
- Sentir el silencio de la selva y la sabana.
- El contacto profundo con la naturaleza.

HATO LA AURORA

Hato La Aurora es una reserva privada en el llano Colombiano. Se puede observar mucha fauna silvestre. La reserva ofrece diferentes actividades durante las cuales el visitante puede encontrar vida salvaje como chigüiros, venado coliblanco, babillas, ganado, caballos salvajes, Garzas, Garzones, Alcaravanes, Mochuelos, guacanes, variedad de ibis y muchas especies de aves.

¿Qué vas a hacer el primer día?

A continuación te presentamos el itinerario del Día de Llegada.

- ❖ Salida de Yopal a las 8:00 am. Traslado en carro 4x4 hacia la reserva Hato La Aurora. El viaje dura 4-5 horas aproximadamente (dependiendo de la condición de la carretera).
- ❖ Instalación en el alojamiento.
- ❖ Almuerzo en la reserva.
- ❖ Actividad de la tarde.

¿Qué vas a hacer el segundo día?

A continuación te presentamos el itinerario del segundo día.

- ❖ Todo el día lleno de diferentes actividades.
- ❖ En la reserva se puede hacer cabalgatas, caminatas, paseo en lancha, safari, etc., para buscar animales salvajes y realizar avistamiento de aves. Cada día el guía les va a recomendar las mejores actividades de acuerdo con las condiciones climáticas y la temporada.
- ❖ Alojamiento en la reserva.



Safari en Jeep



Babilla (*Caimán Crocodilus*)

PARA RECORRER EL SAFARI EN EL HATO LA AURORA (CASANRE), TEN PRESENTE:

- Esta es una expedición de aventura a uno de las regiones más apartadas y remotas del país. Los expedicionarios deben estar dispuestos a caminar bajo el sol, por los terrenos pedregosos, arenosos, pantanosos y húmedos de la sabana de la Orinoquía.
- Estaremos alojados en un ecolodge, fabricado con materiales típicos e la región, guardando la arquitectura y el frescor de los techos de palma. No cuenta con aire acondicionado ni agua caliente.



Gabán Goliyú (*Jabiru Mycteria*)

¿Qué vas a hacer el tercer día?

A continuación te presentamos el itinerario

- ❖ Todo el día llena de diferentes actividades.
- ❖ En la reserva se puede hacer cabalgatas, caminatas, paseo en lancha, safari, etc., para buscar animales salvajes y realizar avistamiento de aves. Cada día el guía les va a recomendar las mejores actividades de acuerdo con las condiciones climáticas y la temporada.
- ❖ Se realiza diferentes actividades durante todo el día.
- ❖ Alojamiento en la reserva.
- ❖ Noche de serenata llanera (muestra folclórica).

Cuarto día!

A continuación te presentamos el itinerario del cuarto día.

- ❖ Desayuno
- ❖ En la mañana traslado en carro 4x4 a Yopal.
- ❖ Fin del tour.

TARIFA 2022		
ACOMODACIÓN SENCILLA	ACOMODACIÓN DOBLE	ACOMODACIÓN MULTIPLE
\$ 3.145.000	\$ 2.595.000	\$ 2.236.000
VALOR POR PERSONA		

Incluye

- ❖ Transporte Yopal – Reserva – Yopal
- ❖ Alojamiento
- ❖ Alimentación
- ❖ Safari en Jeep o Camioneta 4x4
- ❖ Lancha
- ❖ Caballos
- ❖ Guía Local
- ❖ Noche Folclórica

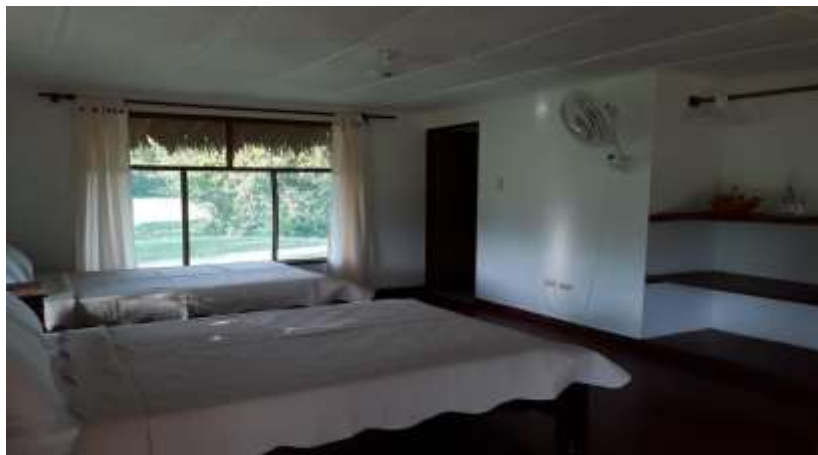
No Incluye

- ❖ Souvenirs
- ❖ Guía Bilingüe \$358.000 diarios
- ❖ Gastos no especificados en el programa

RECOMENDACIONES

- Está prohibido bañarse en los ríos y los caños porque hay rayas y pirañas. Es una expedición de avistamiento de fauna no de baño en los ríos y en los caños.
- Dentro de lo posible llevar la menor cantidad de envolturas, latas o vidrios y por favor, regresemos a casa todos los desechos inorgánicos que llevamos.
- Vacunarse previamente contra la fiebre amarilla y el tétano.
- No llevar elementos de uso privativo de las fuerzas armadas (ropa camuflada).
- No llevar ni consumir sustancias tóxicas, psicoactivas o alucinógenas y abstenerse de tomar licor en exceso.
- Durante las caminatas no te separes del grupo, no te adelantes, no te quedes atrás solo.

ECOLOGGE JUAN SOLITO



AVISTAMIENTO DE FAUNA



TRANSPORTE FLUVIAL



TRANSPORTE TERRESTRE



CADA PARTICIPANTE DEBE LLEVAR:

- ❖ Cantimplora, Termo o Camelback, evitemos las botellas de plástico o PET.
- ❖ Ropa de algodón o poliéster para clima cálido, de colores claros, ojalá de manga larga (No llevar ropa en exceso).
- ❖ Zapato tenis de cordones o botas de caminar con suela gruesa y buen agarre.
- ❖ Un par de zapatos tenis adicionales.
- ❖ Cachucha o sombrero.
- ❖ Linterna pequeña y pilas de repuesto.
- ❖ Gafas para el sol.
- ❖ Morral pequeño para usar en los recorridos.
- ❖ Poncho (capa plástica) impermeable.
- ❖ Elementos de aseo personal en pequeñas cantidades.
- ❖ Botiquín personal (medicinas personales).
- ❖ Repelente contra insectos.
- ❖ Bloqueador solar.
- ❖ Dinero en efectivo para propinas, suvenir y gastos personales.
- ❖ Documentos personales (identificación, carnet de la EPS).
- ❖ Cámara fotográfica.
- ❖ Binoculares.